

# Die sichere Cloud für Journalisten

2. Juli 2016



# Agenda

- Private Cloud?
- Vorteile
- Nachteile
- Preisvergleich



# Zu meiner Person

- Sebastian Brinkmann
- 39 Jahre alt, Vater von Jan und Jonas
- Gründer von [Journalisten-Tools.de](http://Journalisten-Tools.de)
- Director Publishing Services bei der Rheinischen Post Mediengruppe



# Private Cloud

- **Public Cloud:**  
Dropbox, Google Drive, OneDrive und Co. Große Rechenzentren, die über den Globus verteilt sind.
- **Private Cloud:**  
Rechenzentrum einer Firma oder Netzwerkfestplatte zu Hause bzw. im Büro.



# Vorteile I

- **Datensicherheit:** Die Daten liegen in den eigenen vier Wänden und nicht in einer öffentlichen Cloud, irgendwo auf der Welt
- **Speicherplatz:** Durch größere und mehr Festplatten lässt sich der Speicherplatz jederzeit erweitern
- **Schnell:** Übertragung erfolgt im Netzwerk und nicht über die dünne Upload-Leitung.

# Vorteile II

- **Vielseitig:** Eine Netzwerkfestplatte kann viele Aufgaben übernehmen
  - Cloud-Speicher
  - Zentrales Backup für alle Computer
  - Foto-Album für Familie, Kollegen und Kunden
  - Notizbuch
  - Speicher für selten benötigte Dateien
  - Video-Überwachung
  - E-Mail-Server für Teams oder Familien

# Nachteile I

- **Teurerer Einstieg:** Gehäuse und Festplatte(n) müssen gekauft werden
- **House Keeping:** Updates, Backups, Hardware-Austausch

# Preisvergleich

## 1 TByte Speicherplatz

- Dropbox: 120 Euro / Jahr
- Google Drive 120 US-Dollar / Jahr (rund 107 Euro)
- Synology DS 115J 85 Euro + WD Red 1 TByte 61 Euro = 146 Euro
- Besser: Synology 216J 164 Euro + 2x WD Red 1 TByte 61 Euro = 286 Euro



*Demo*

The screenshot displays the Synology DSM interface. On the left, a sidebar contains several application icons: File Station, Glacier Backup, Paket-Zentrum, Systemsteuerung, Photo Station, and Cloud Station Server. On the right, a system status panel is open, showing the following information:

- Systemzustand:** A green checkmark icon and the word "Gut" (Good) indicate that the DiskStation is functioning properly. Below this, it says "Ihre DiskStation funktioniert ein...".
- Ressourcen-Monitor:** This section displays resource usage for CPU, RAM, and LAN. CPU usage is 8%, RAM usage is 21%, and LAN activity shows 7 KB/s upload and 7 KB/s download. A line graph below these metrics shows usage over time.
- Speicher:** This section shows storage usage for "Volume 1 (Normal)". A circular progress indicator shows 76% usage. Below this, it states "Benutzt: 2.03 TB" (Used: 2.03 TB) and "Verfügbar: 664.55 GB" (Available: 664.55 GB).

Suche

Über mich

Einstellungen

Thema

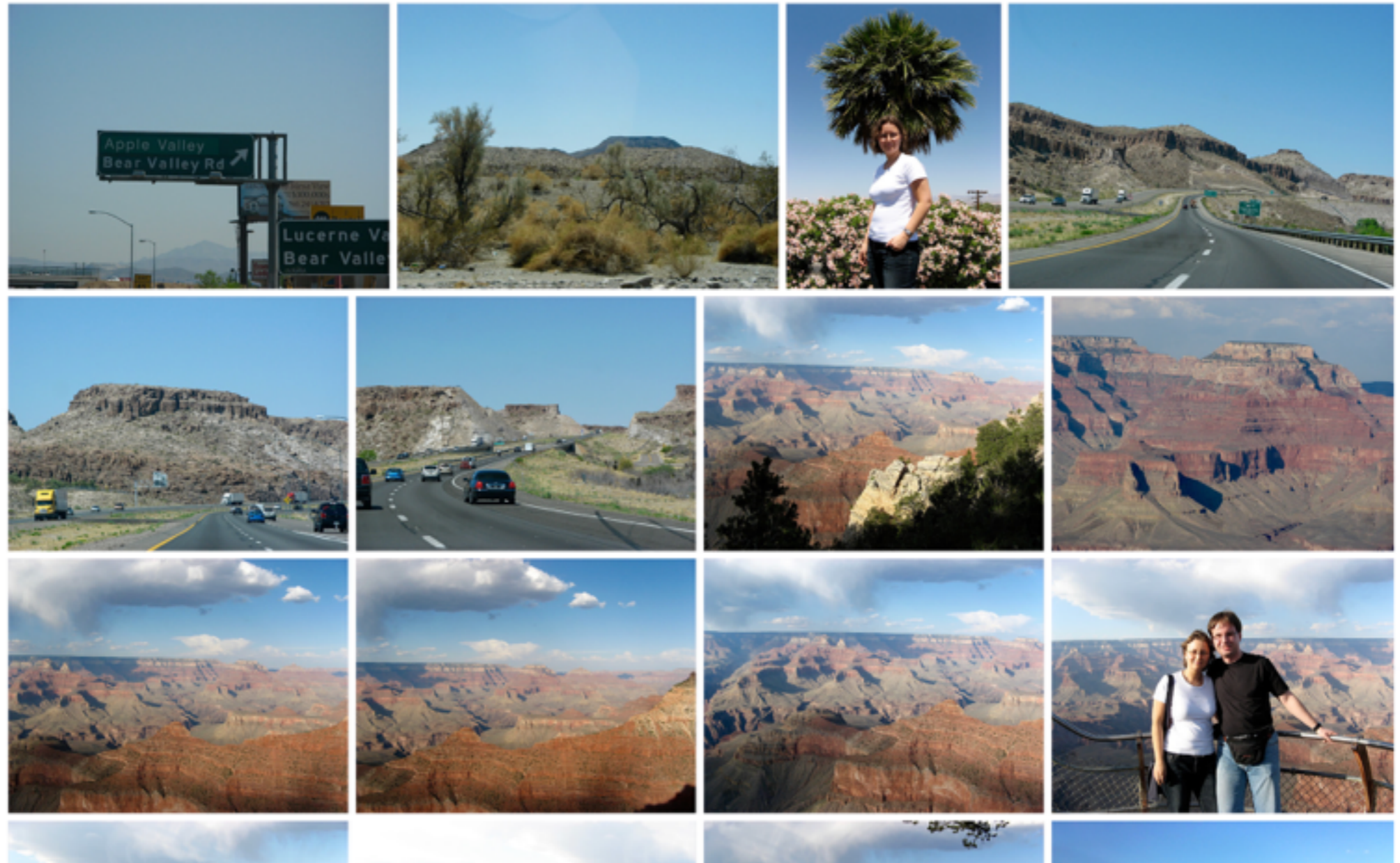
Alben

- ▶ Auto-Upload von Nin...
- ▶ 1998
- ▶ 1999
- ▶ 2000
- ▶ 2001
- ▼ 2002
  - ▶ St. Etienne
  - ▶ Wien
- ▶ 2004
- ▶ 2005
- ▶ 2006
- ▼ 2007
  - ▶ Porträt Sebastian
  - ▶ Sebastian kocht

Hinzufügen ▼ Freigabe ▼ Diashow Mehr ▼

admin ▼

Alben / 2007 / USA (Kalifornien)



# Sicherheit

- Private Cloud kann von außen erreichbar sein, aber dann laufen die Zugriffe über Server des Herstellers
- Sichere Kennwörter und regelmäßige Updates (idealerweise automatisch)
- Regelmäßige Backups

# Vielen Dank!

Bitte abonniert meinen Newsletter:  
[www.journalisten-tools.de/newsletter/](http://www.journalisten-tools.de/newsletter/)

